

# XPS 13

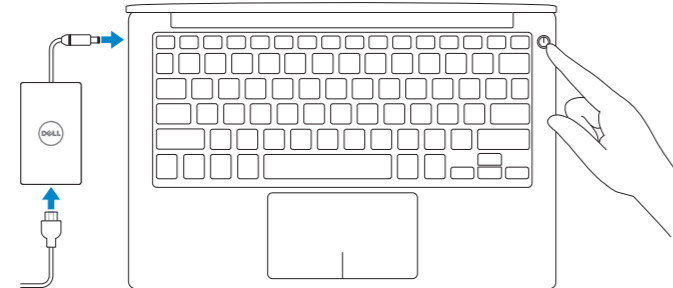
## Quick Start Guide

快速入门指南  
快速入門指南



### 1 Connect the power adapter and press the power button

连接电源适配器并按下电源按钮  
連接電源轉接器然後按下電源按鈕



### 2 Finish operating system setup

完成操作系统设置 | 完成作業系統設定

#### Windows



##### Enable Dell updates

启用 Dell 更新  
啓用 Dell 更新



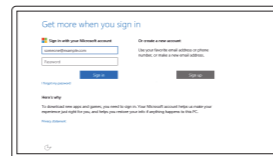
##### Connect to your network

连接到网络  
連接網路

**NOTE:** If you are connecting to a secured wireless network, enter the password for the wireless network access when prompted.

**注：**如果您要连接加密的无线网络，请在提示时输入访问该无线网络所需的密码。

**註：**如果您要連線至安全的無線網路，請在提示下輸入存取無線網路的密碼。



##### Sign in to your Microsoft account or create a local account

登录您的 Microsoft 帐户或创建本地帐户  
登入您的 Microsoft 帳號或建立本機帳號

#### Ubuntu

Follow the instructions on the screen to finish setup.

按照屏幕上的说明完成设置。  
按照螢幕上的指示完成設定。

### Create recovery media for Windows

创建 Windows 的恢复介质  
建立 Window 回復媒體

In Windows search, type **Recovery**, click **Create a recovery media**, and follow the instructions on the screen.

在 Windows 搜索中，输入**恢复**，单击**创建恢复介质**，然后按照屏幕上的说明操作。  
在 Windows 的搜尋中，輸入**回復**，點選**建立回復媒體**，並且依照畫面上的說明進行。

### Locate Dell apps in Windows

在 Windows 中查找 Dell 应用程序 | 在 Windows 中找到您的 Dell 應用程式



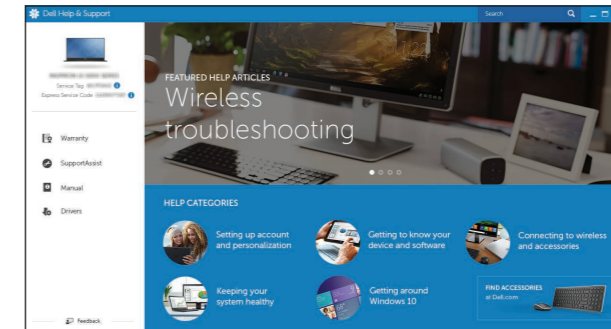
#### Register your computer

注册您的计算机 | 註冊您的電腦



#### Dell Help & Support

Dell 帮助和支持 | Dell 說明與支援



#### SupportAssist Check and update your computer

检查和更新您的计算机  
檢查並更新您的電腦

#### Product support and manuals

产品支持和手册  
產品支援與手冊

[Dell.com/support](https://www.dell.com/support)

[Dell.com/support/manuals](https://www.dell.com/support/manuals)

[Dell.com/support/windows](https://www.dell.com/support/windows)

[Dell.com/support/linux](https://www.dell.com/support/linux)

#### Contact Dell

与 Dell 联络 | 與 Dell 公司聯絡

[Dell.com/contactdell](https://www.dell.com/contactdell)

#### Regulatory and safety

管制和安全 | 管制與安全

[Dell.com/regulatory\\_compliance](https://www.dell.com/regulatory_compliance)

#### Regulatory model

管制型号 | 安規型號

P54G

#### Regulatory type

管制类型 | 安規類型

P54G002

#### Computer model

计算机型号 | 電腦型號

XPS 9350

XPS 9350 系列

### MCMC certification mark

MCMC 認證標誌

#### Windows

In Windows Search, type **System**. In the search results, click **System**.

在 Windows 搜尋列中輸入「系統」。在搜尋結果中按一下**系統**。

#### Ubuntu

On the desktop, click → **About This Computer**.

在筆記型電腦上，按一下 → **關於這台電腦**。

© 2015 Dell Inc.

© 2015 Microsoft Corporation.

© 2015 Canonical Ltd.



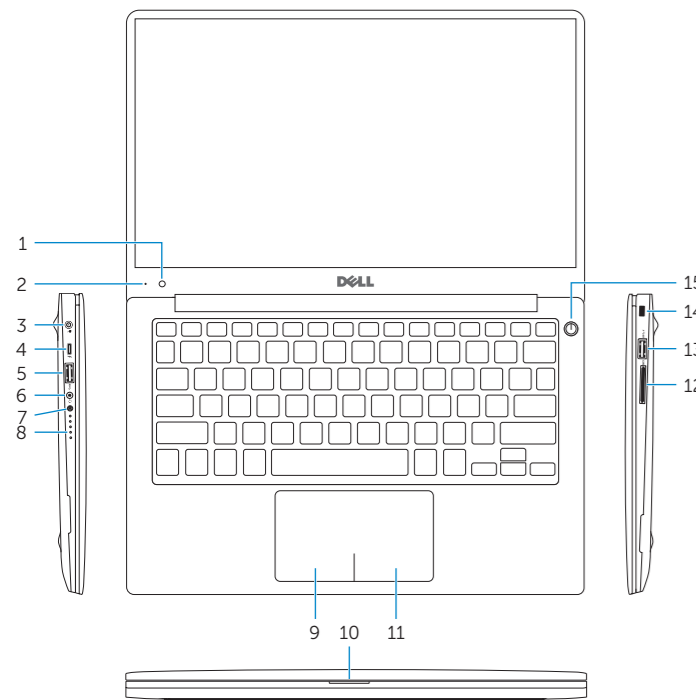
OVTSD5A00

Printed in China.

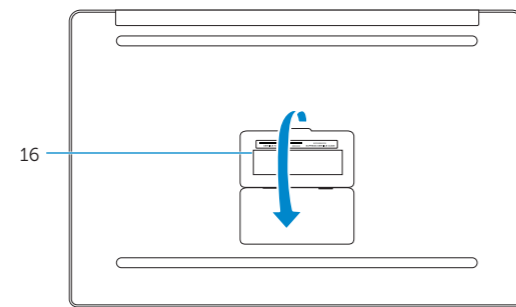
2015-07

## Features

功能部件 | 功能



- |                                     |                                       |
|-------------------------------------|---------------------------------------|
| 1. Camera                           | 9. Left-click area                    |
| 2. Camera-status light              | 10. Battery-status light              |
| 3. Power-adaptor port               | 11. Right-click area                  |
| 4. Thunderbolt 3 port               | 12. Media-card reader                 |
| 5. USB 3.0 port                     | 13. USB 3.0 port with PowerShare      |
| 6. Headset port                     | 14. Security-cable slot               |
| 7. Battery-charge status button     | 15. Power button                      |
| 8. Battery-charge status lights (5) | 16. Regulatory and Service Tag labels |



- |                     |                               |
|---------------------|-------------------------------|
| 1. 摄像头              | 9. 左键点击区域                     |
| 2. 摄像头状态指示灯         | 10. 电池状态指示灯                   |
| 3. 电源适配器端口          | 11. 右键点击区域                    |
| 4. Thunderbolt 3 端口 | 12. 介质卡读取器                    |
| 5. USB 3.0 端口       | 13. USB 3.0 端口 (带 PowerShare) |
| 6. 头戴式耳机            | 14. 安全缆线孔                     |
| 7. 电池充电状态按钮         | 15. 电源按钮                      |
| 8. 电池电量状态指示灯 (5 个)  | 16. 管制标签和服务标签                 |

- |                      |                                |
|----------------------|--------------------------------|
| 1. 攝影機               | 9. 左鍵區                         |
| 2. 攝影機狀態指示燈          | 10. 電池狀態指示燈                    |
| 3. 電源變壓器連接埠          | 11. 右鍵區                        |
| 4. Thunderbolt 3 連接埠 | 12. 媒體讀卡器                      |
| 5. USB 3.0 連接埠       | 13. 具 PowerShare 的 USB 3.0 連接埠 |
| 6. 耳麥連接埠             | 14. 安全纜線孔                      |
| 7. 電池電量狀態按鈕          | 15. 電源按鈕                       |
| 8. 電池電量狀態指示燈 (5)     | 16. 法規和服務標籤                    |

## Shortcut keys

快捷键 | 捷徑鍵

- |  |  |
|--|--|
| <b>F1</b>   | Mute audio<br>静音   靜音                                    |
| <b>F2</b>   | Decrease volume<br>降低音量   降低音量                           |
| <b>F3</b>   | Increase volume<br>提高音量   提高音量                           |
| <b>F4</b>   | Play previous track/chapter<br>播放上一音轨/单元   播放上一首曲目/上一個章節 |
| <b>F5</b>   | Play/Pause<br>播放/暂停   播放/暫停                              |
| <b>F6</b>   | Play next track/chapter<br>播放下一音轨/单元   播放下一首曲目/下一個章節     |
| <b>F8</b>   | Switch to external display<br>切换到外部显示器   切换至外部顯示器        |
| <b>F9</b>   | Search<br>搜索   搜尋  |
| <b>F10</b>  | Toggle keyboard backlight states<br>切换键盘背光状态<br>切换鍵盤背光狀態 |

- |   |   |
|---|---|
| <b>F11</b>                 | Decrease brightness<br>降低亮度   降低亮度            |
| <b>F12</b>                 | Increase brightness<br>提高亮度   增加亮度            |
| <b>Fn</b> + <b>Esc</b>     | Toggle Fn-key lock<br>切换 Fn 键锁   切换 Fn 鍵鎖定    |
| <b>Fn</b> + <b>PrtScr</b>  | Turn off/on wireless<br>打开/关闭无线功能   啓動/關閉無線功能 |

**NOTE:** For more information, see *Specifications* at [Dell.com/support](https://www.dell.com/support).

**注:** 要获取更多信息, 请访问 [Dell.com/support](https://www.dell.com/support) 查看规格。

**註:** 如需更多資訊, 請參閱 [Dell.com/support](https://www.dell.com/support) 中的規格。